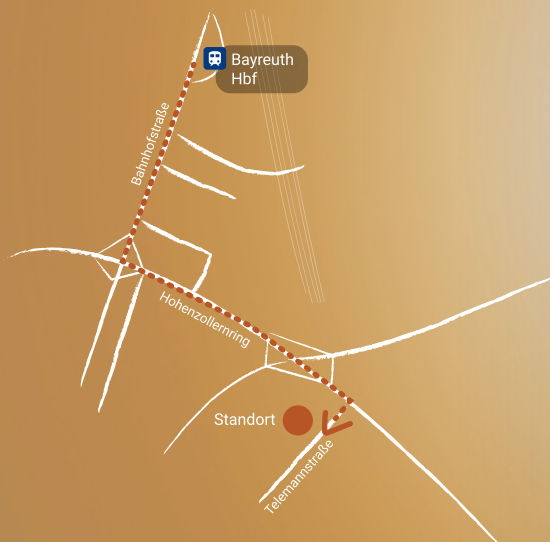


Fußweg:

Zu Fuß vom **Bahnhof Bayreuth** aus nach links in die **Bahnhofstraße** abbiegen, ca. 200 m bis zur Kreuzung **Hohenzollernring**, dann links. Nach ca. 350 m rechts abbiegen in die **Telemannstraße**. Der Standort befindet sich auf der rechten Straßenseite. Dauer Fußweg ca. 7 Minuten.

Öffentliche Verkehrsmittel:

Buslinien **302, 304, 307, 311, 326** > Haltestelle **Oberfrankenhalle**, von dort 2 Minuten Fußweg



**Kolping-Berufsbildungs-
gGmbH Bamberg**



DIA GmbH in Kooperation mit
Kolping-Bildungszentrum Bayreuth
Telemannstr. 2
95444 Bayreuth

Telefon: 0921 15116700
E-Mail: kbz.bayreuth@kolpingbildung.de
www.kolpingbildung.de / www.diedia.de

**Gesundheit &
Beruf positiv
entwickeln**

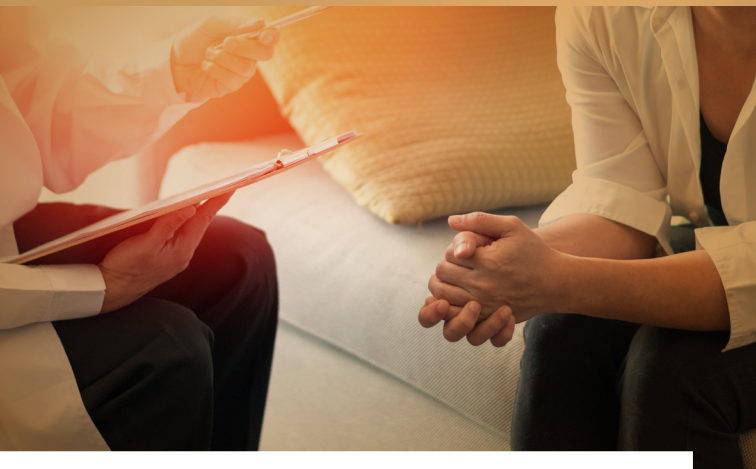
EINLADUNG „KOLPING GESUNDHEIT“

Integrationsassessment & Aktivierungscoaching

Der (Wieder-)einstieg in den Beruf fällt vielen erwerbslosen Menschen mit gesundheitlichen Einschränkungen nicht leicht. Wir helfen Ihnen, in schwierigen Lebenssituationen den richtigen gesundheitlichen und beruflichen Weg zu finden. Besuchen Sie uns!

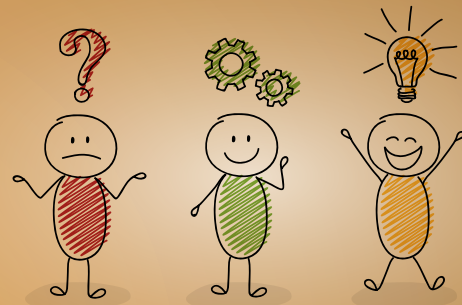
Sie erhalten Hilfe, Beratung und Unterstützung zur Verbesserung Ihrer gesundheitlichen und beruflichen Situation.

Wir unterstützen Sie durch Einzelgespräche mit einem Arzt, Psychologen/Psychotherapeuten, erfahrenen Gesundheits-, Job- und Skill-Coach.



Ihr Termin:

Wir helfen Ihnen, in schwierigen Lebenssituationen den richtigen gesundheitlichen und beruflichen Weg zu finden...



- Wie kann ich dauerhaft meine Gesundheit verbessern?
- Gibt es Alternativen zu meiner Behandlung?
- Welche Tätigkeiten kann ich mit meiner Einschränkung noch ausüben?
- Welche beruflichen Alternativen gibt es?
- Welche sozialen „Hilfesysteme“ kann ich für mich nutzen?
- Wie finde ich den richtigen Weg, um weiterzukommen?

Gemeinsam besprechen wir Ihre individuellen Themen und erarbeiten Ihren persönlichen Weg.

Die Ergebnisse werden Ihnen gefallen!

Hinweise zur Hygieneregelung

Es gelten die aktuellen gesetzlichen Hygienevorschriften und im Haus unsere internen Hygieneverhaltensregelungen. Bitte setzen Sie eine Mund- und Nasenbedeckung auf! Nehmen Sie Rücksicht und halten Sie Abstand!

Besuchen Sie uns!